

ABIERTO TODOS LOS DIAS MEDIODIA Y NOCHE

WWW.LOSTOLDOSVIEJOS.COM.AR

FACEBOOK / INSTAGRAM

Los Toldos Viejos



RESERVAS

ALVARADO ESQ. MITRE: 493 - 8573

ALEM ESQ. ALMAFUERTE: 486 - 3192

PARRILLA • a las brasas

(Nuestras porciones se comparten entre dos)

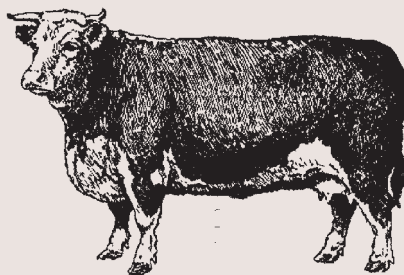
	1/2 Porción /	Porción
Chorizo de puro cerdo		\$ 240
Morcilla		\$ 220
Chinchulines de ternero	\$ 300	\$ 390
Riñones de ternero	\$ 380	\$ 475
Mollejas de corazón	\$ 850	\$ 1100
Vacío	\$ 950	\$ 1350
Penca de Vacío (corte Mustang).....		\$ 1450
Asado de tira	\$ 840	\$ 1200
Entraña	\$ 950	\$ 1350
Picanha en lonjas		\$ 1200
Colita de cuadril	\$ 840	\$ 1200
Bife de chorizo (600grs.).....		\$ 900
Medio Bife de chorizo (450grs.).....		\$ 730
Bife de chorizo mariposa (900grs.).....		\$ 1680
Medallón de lomo	\$ 820	\$ 1040
Matambre tiernizado	\$ 830	\$ 1200
Matambre a la pizza	\$ 900	\$ 1350
Matambre de cerdo	\$ 840	\$ 1200
1/4 pollo deshuesado de campo		\$ 440
Pechuga caprese		\$ 490

GRILL ESPECIAL

ELECCION DE TRES CORTES

(asado de tira, matambrito, vacío o colita)

Con rodajas de calabazas grilladas \$ 1850



PROVOLETAS GRILLADAS

Al oregano.....	\$ 440
Con tomate y albahaca.....	\$ 470
Con rúcula y parmesano en hebras.....	\$ 490
Con panceta ahumada y morrón.....	\$ 550

EMPANADAS

Carne cortada a cuchillo	\$ 120
Caprese	\$ 120

ENSALADAS

(para compartir)

Ensalada simple hasta 3 ingredientes	\$ 320
<i>lechuga, tomate, rúcula, radicheta, remolacha, ajo, cebolla, zanahoria, huevo, choclo y espinaca.</i>	
Ensalada completa	\$ 380
Ensalada de papa y huevo	\$ 320
Ensalada napolitana	\$ 360
<i>rúcula, parmesano en hebras, huevo y tomates cherry</i>	
Ensalada napolitana con nueces	\$ 380
Ensalada caprese	\$ 400
<i>mozzarella, albahaca fresca y tomates cherry</i>	
Ensalada caesar	\$ 450
<i>lechuga, croutons, pollo, láminas de queso y aderezo caesar</i>	
Ensalada porteña	\$ 440
<i>espinaca, zanahoria, choclo, albahaca y parmesano en hebras</i>	

Los Toldos Viejos

Ensalada <i>Los Toldos Viejos</i>	\$ 490
<i>pollo grillado sobre colchón de hojas verdes, tomates cherry, calabaza en cubos, escamas de parmesano y cebolla caramelizada</i>	
Ensalada primaveral.....	\$ 450
<i>palta, tomates cherry, choclo, zanahoria, rúcula y láminas de queso</i>	
Ensalada campestre	\$ 430
<i>arroz integral, rúcula, zanahoria, palta y huevo poche</i>	
Ensalada de la huerta	\$ 450
<i>vegetales grillados sobre colchón de hojas verdes y parmesano en hebras.</i>	
Ensalada positano	\$ 490
<i>zanahoria, choclo, mozzarella en cubos, tomates cherry, albahaca y pollo desmenuzado</i>	
Ensalada california	\$ 490
<i>hojas verdes, tomates cherry, panceta crocante, gajos de palta, nueces y pollo desmenuzado.</i>	



GUARNICIONES

	1/2 Porción / Porción
Papas fritas	\$ 320
<i>bastón cortado a cuchillo</i>	
Batatas fritas	\$ 320
<i>corte español</i>	
Tortilla de papas	\$ 450
Vegetales asados	\$ 330 \$ 440
<i>calabaza, berenjenas, zucchinis, rodajas de choclo, morrones y tomate</i>	
Mórron con mozzarella gratinada	\$ 380
Puré de papa o calabaza	\$ 275
Calabacitas con mozzarella gratinada	\$ 475

RUTINI WINES

BROCHETAS GRILLADAS

(2 unidades para compartir)

Con panceta, morrón, cebolla y tomate. Acompañadas por guarnición de papas pay.

De lomo	\$ 1450
De cerdo (con ciruelas).....	\$ 1400
De pollo	\$ 1350
De cortes combinados	\$ 1450
De lomo y mollejas (especial).....	\$ 1650

GRILLADOS AL VERDEO

Acompañadas con papas rústicas o españolas

Mollejas de corazón	\$ 1250
Lomo de ternera	\$ 1250
Matambre de ternera	\$ 1100
Matambre de cerdo	\$ 1100
Pata muslo o pechuga	\$ 850

OPCIONAL PASTAS

Cintas caseras (al huevo).....	\$ 390
Sorrentinos (jamón y queso).....	\$ 390
Ravioles (verdura).....	\$ 390

HAMBURGUESA “ESTANCIA ARGENTINA”

Con cazuela de papas fritas

320 gr. de carne vacuna a la parrilla,
lechuga, tomate, cebolla grillada y queso.
Servido en pan con masa brioche

\$ 650

POSTRES

Mousse de chocolate	\$ 280
Brownie tibio con helado	\$ 320
Copa Belga	\$ 350
<i>(Mousse de Chocolate, Crema americana, fondo de dulce de leche y copos de merengue)</i>	
Tiramisú	\$ 280
Don pedro	\$ 270
<i>(helado de crema americana con whisky y nueces)</i>	
Frutillas con crema	\$ 240
Fresco y batata	\$ 200
<i>queso pategras y dulce de batata</i>	
Vigilante	\$ 200
<i>queso pategras y dulce de membrillo</i>	
Flan casero	\$ 150
Ensalada de frutas casera	\$ 220
Helado artesanal (2 bochas)	\$ 180
Almendrado	\$ 220
Bombón escocés	\$ 220
Agregado de dulce o crema	\$ 70



BEBIDAS SIN ALCOHOL

Gaseosa linea Coca Cola 350 cc	\$ 160
Agua mineral Villavicencio 500 cc	\$ 160
<i>(pet premium)</i>	
Agua saborizada We 575 cc	\$ 160
Agua saborizada Levite 500 cc	\$ 160

CERVEZAS

Andes Origen 1000 cc	\$ 340
<i>Rubia, Roja, IPA Andina</i>	
Copa 330cc Stella Artois tirada	\$ 200
Stella Artois Porrón 330cc	\$ 200
Stella Artois 975cc	\$ 420
Stella Artois Noire 975cc	\$ 420
Patagonia 730cc	\$ 470
<i>Amber Lager , Bohemian , Weisse , 24.7 Session Ipa</i>	
Corona 355cc	\$ 240

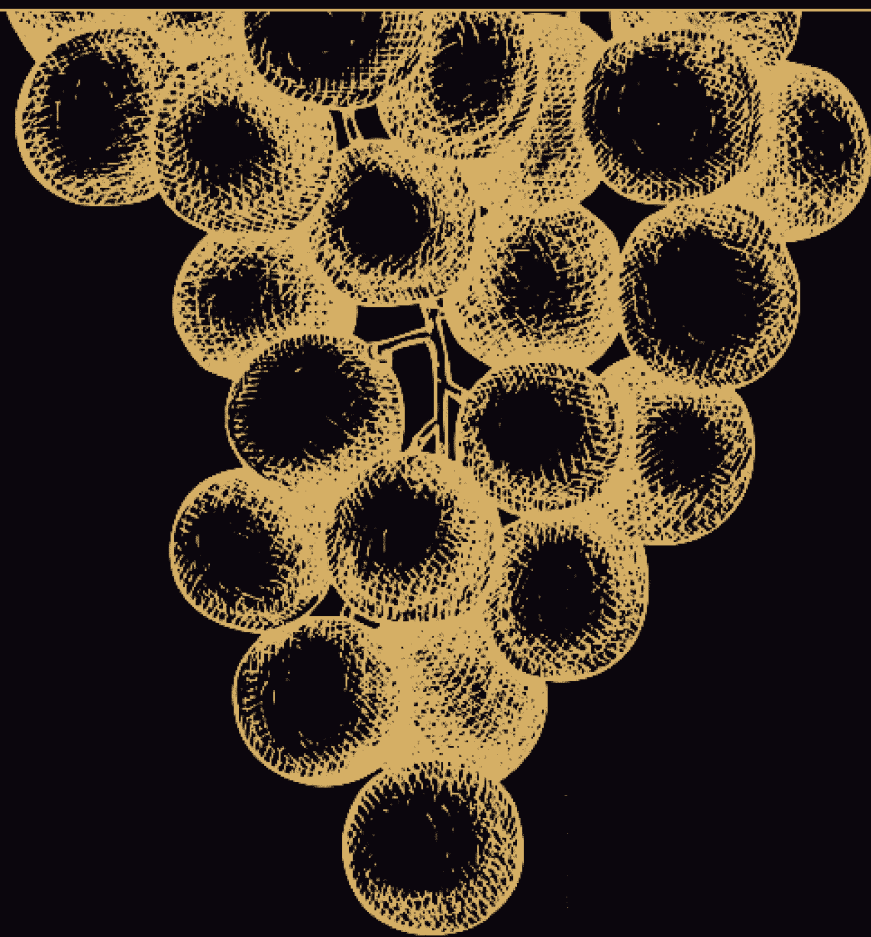
*Disfrutemos responsablemente.
Prohibida la venta de bebidas alcohólicas
a menores de 18 años.*

STELLA  ARTOIS

CUBIERTO \$100. TRABAJAMOS TARJETAS VISA

RUTINI WINES

Los Toldos Viejos



NUESTROS VINOS

RUTINI WINES

BODEGAS LA RURAL

San Felipe tinto	\$ 290	\$ 440
San Felipe blanco	\$ 290	\$ 440
San Felipe roble malbec	\$ 330	\$ 530
San Felipe roble tardío 500 cc	\$ 530	
San Felipe roble cabernet sauvignon	\$ 530	
San Felipe roble chardonnay	\$ 530	
Trumpeter malbec	\$ 660	\$ 1100
Trumpeter cabernet sauvignon	\$ 1100	
Trumpeter sauvignon blanc	\$ 1100	
Trumpeter chardonnay	\$ 1100	
Colección Rutini cabernet malbec	\$1200	\$ 1800
Colección Rutini malbec		\$ 3250

ESCORIHUELA GASCON

Familia Gascón malbec	\$ 470	
Familia Gascón dulce natural	\$ 470	
Familia Gascón roble malbec	\$ 400	\$ 570
Familia Gascón roble chardonnay	\$ 570	
Escorihuela Gascón malbec	\$ 750	
Escorihuela Gascón gran reserva malbec	\$ 1200	

BODEGAS CATENA ZAPATA

Alamos malbec	\$ 490	\$ 900
Alamos cabernet	\$ 900	
Nicasia malbec	\$ 720	\$ 1150
Nicasia cabernet franc	\$ 1150	
Saint Felicien cabernet	\$ 1350	
Saint Felicien malbec	\$ 1350	
Catena dv cabernet malbec	\$ 1600	
Catena dv malbec malbec	\$ 2600	

BODEGAS UXMAL

Uxmal malbec	\$ 300	\$ 490
Uxmal cabernet	\$ 490	
Uxmal cabernet malbec	\$ 490	
Bravío malbec	\$ 320	

BODEGAS ESMERALDA

Estiba 1 malbec	\$ 240	\$ 330
Estiba 1 cabernet	\$ 330	

BODEGA 33° SUR

Latitud 33° Malbec	\$ 420	
Latitud 33° Cabernet Sauvignon	\$ 420	
Latitud 33° Merlot	\$ 420	
Valmont Tinto	\$ 180	\$ 300
Castel	\$ 290	

BODEGA TERRAZAS DE LOS ANDES

Terrazas de los Andes Apelación de Origen		
Las Compuertas	\$ 1200	
Terrazas de los Andes Rerserva Malbec	\$ 560	\$ 820
Altos del plata malbec	\$ 320	\$ 500
Altos del plata cabernet	\$ 500	

BODEGA LUIGI BOSCA FLIA. ARIZU

La Linda Malbec	\$ 550	\$ 850
La Linda Cabernet	\$ 850	
La Linda Rosado	\$ 850	
Luigi Bosca Malbec Rva.	\$ 950	\$ 1500
Luigi Bosca Cabernet Rva.	\$ 1500	

BODEGAS SALENTEIN

Portillo Malbec	\$ 420	
Portillo Cabernet	\$ 420	
Killka Malbec	\$ 580	
Killka Cabernet	\$ 580	
Pyros Malbec	\$ 800	
Salentein Reserva Malbec	\$ 850	
Salentein Reserva Merlot	\$ 850	

BODEGAS NIETO SENETINER

Nieto Senetiner Malbec	\$ 640	
Nieto Senetiner Cabernet	\$ 640	
Emilia Malbec	\$ 470	
Emilia Chardonnay	\$ 470	
Benjamin Nieto Malbec	\$ 340	
Benjamin Nieto Cabernet	\$ 340	

BODEGA DANTE ROBINO

Dante Robino Malbec	\$ 550	
Dante Robino Cabernet Sauvignon	\$ 550	
Dante Robino Chardonnay	\$ 550	
Gran Dante Malbec	\$ 2100	
Gran Dante Bonarda	\$ 2100	

BODEGA TRAPICHE

Trapiche Reserva Malbec	\$ 720
Fond de cave Reserva Malbec	\$ 950
Fond de cave Reserva Cabernet Sauvignon	\$ 950
Costa & Pampa Pinot Noir	\$ 1400

BODEGA LA CELIA

La Celia Reserva Malbec	\$ 640
Eugenio Bustos Leyenda Malbec	\$ 400

BODEGA NORTON

Norton Elegido Malbec	\$ 360
Norton Cosecha Tardía	\$ 400
Norton Barrel Select Malbec	\$ 600
Norton Malbec Doc	\$ 660

ESPUMANTES

Sidra 1888 (500cc)	\$ 650
San Felipe Extra Brut	\$ 850
Trumpeter Extra Brut	\$ 1200
Chandon Extra Brut	\$ 850
Chandon Aperitif	\$ 850
Barón B Extra Brut	\$ 1300
LPQTP 2020 Dante Robino	\$ 730

